

令和3年度 小学校・中学校招待事業

金沢市図書館は、小学校・中学校を図書館にご招待し、おはなし会や図書館利用案内等を行う「小学校・中学校招待事業」を実施しております。

令和3年度は新型コロナウイルス感染予防のため、学年全体ではなく、クラス単位（40名程度）で受入れ、さらにグループに分かれて活動します。参加される方は必ずマスクを着用してください。なお、新型コロナウイルス感染状況により、中止となる場合があります。ご了承ください。

《活用方法》

- ◎図書館員による おはなし会、ブックトーク（10～15分程度）
- ◎図書館利用案内（10～15分程度、館内案内は児童コーナーのみ）
- ◎図書館員へのインタビュー（10分程度）
- ◎図書館カード作成

カード作成については、2週間前までに別紙申込書をご提出いただく必要があります。また、人数により、後日お渡しする場合がございます。事前にご相談ください。

など

*時間や内容等は応相談。館内滞在時間は1時間程度でお願いいたします。

招待事業を行っている図書館のご紹介

泉野図書館



みどころ!

◎視覚障害者向けサービスの拠点図書館

*対面朗読、郵送貸出などを実施

◎日本海側初の国連寄託図書館

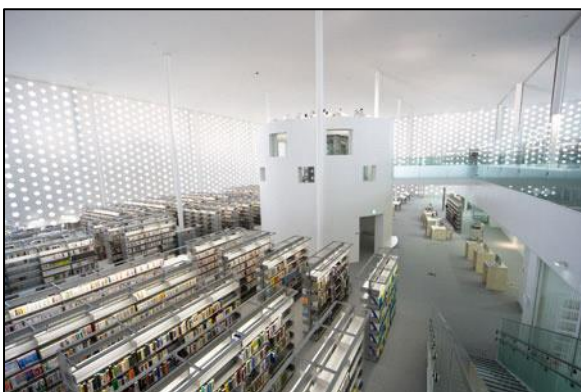
◎洋書が充実

★多様なサービスを行う

金沢市でもっとも貸出の多い図書館

〒921-8034 金沢市泉野町4丁目22番22号 TEL280-2345 FAX280-2342 (火曜休館)

金沢海みらい図書館



みどころ!

◎省エネに配慮した建築

*光の反射を利用し、最低限の照明で明るい館内

◎自動貸出機、自動化書庫

◎姉妹都市との交流拠点図書館

*姉妹都市から寄贈された珍しい海外資料を所蔵

★先進的な設備をもつ金沢市最新の図書館

〒920-0341 金沢市寺中町イ1番地1 TEL266-2011 FAX266-2014 (水曜休館)

各図書館のバリアフリー設備について

	泉野図書館	金沢海みらい図書館
エレベーター	○ 【室】奥行 135×幅 140(cm) 【出入口】幅 90×高さ 210(cm)	○ 【室】奥行 140×幅 160(cm) 【出入口】幅 90×高さ 209(cm)
車いす用スロープ	○	○
点字ブロック	○	○
多目的トイレ	○ *地下1階、1階、2階の3か所 *おむつ等はお持ち帰りください。	○ *1階、2階の2か所 *おむつ等はお持ち帰りください。
充電 (医療目的に限る)	○ *事前にご連絡ください	○ *事前にご連絡ください
個室の用意	○ *2階	○ *1階
A E D	○	○
駐車場	○ *図書館から離れた駐車場をご案内する場合があります	○ *図書館から離れた駐車場をご案内する場合があります

*各設備のご利用については、あらかじめご連絡いただきますよう、お願いいたします。

*図書館行事等のため、ご希望に添いかねる場合もありますので、ご了承ください。

*その他設備については、各図書館に直接お問い合わせください。

各図書館のバリアフリー設備写真

	泉野図書館	金沢海みらい図書館
多目的トイレ内観		
エレベーター内観		
個室内観		