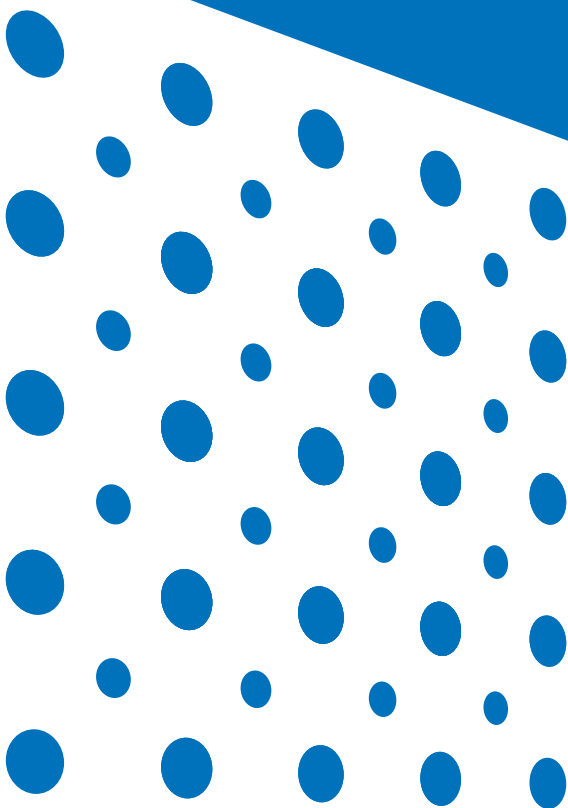




金沢海みらい図書館

Kanazawa Umimirai Library



ご利用案内

市内にお住まいの方、または市内の通勤・通学の方ならどなたでも本を借りることができます。また、図書の貸出協定により白山市・かほく市・野々市市・津幡町・内灘町在住の方も本を借りることができます。

本を借りるには

初めて本を借りるときは図書館カードが必要です。市内にお住まいの方は氏名・住所が確認できるもの（健康保険証、運転免許証、学生証など）、また市内に通勤・通学している方は、そのことが確認できるものをご持参の上、お申し込みください。（小学生以下は証明書は不要です）なお、図書館カードは全ての金沢市図書館で共通に使えます。

借りたい本が見つかったら

1階総合カウンター及び1階・2階の自動貸出コーナーをご利用ください。ひとり10冊、2週間まで借りることができます。

本をかえすときは

本だけを返却カウンターへお返しください。閉館中はブックポストへ返却できます。また、金沢市図書館各館と自動車文庫でも返却できます。

読みたい本を探すには

検索性パソコンで本を探すことができます。
見つからないときは、お気軽に職員におたずねください。

資料のコピーについて(2階レファレンス)

金沢市図書館の資料を個人的に利用する場合に限り、資料の一部を1部のみコピーできます。資料複写申込書にご記入の上、お申し込みください。

インターネット席、公衆無線LANサービスについて

インターネット席は、2階、予約専用機にてご予約の上、ご利用ください。（図書館カードが必要です）公衆無線LANサービスについては、2階カウンターまでお尋ねください。

交流ホール、集会室、グループ活動室のご利用について

使用申請書に必要事項をご記入の上、使用の前日までにお申し込みください。なお、各室の空き状況については、あらかじめ館までお問い合わせください。



金沢海みらい図書館

920-0341 金沢市寺中町イ1番地1

TEL.(076)266-2011 FAX.(076)266-2014

e-mail: umimirai@city.kanazawa.lg.jp

<http://www.lib.kanazawa.ishikawa.jp/umimirai/>

●開館時間／平 日 午前10時から午後7時
土・日・祝 午前10時から午後5時

●休 館 日／水曜日(祝日は開館)
特別整理期間 年末年始

