

うめたまだより

1 月号

金沢市立玉川こども図書館

Tamagawa Children's Library

●あいている時間:午前10時～午後5時

●おやすみの日:月曜日(祝日はあいています)、年末年始、特別整理期間



あけましておめでとうございます

ことしも図書館はみなさんをお待ちしております
どうぞよろしくおねがいたします！

みなさまにとって良い一年になりますように



展示のお知らせ

1/6(火)～

< 正月遊び・旗源平 >

金沢で江戸時代から続く、正月遊び『旗源平』の展示をおこないます。

職人が作った本格的な『旗源平』をぜひご覧ください。



期 間: 12月23日(火)～

1月18日(日)

場 所: 3階 学習コーナー前

福袋

< ふゆのおたのしみセット >

テーマ別のふくろの中に、2～3冊の本が入っているおすすめ本のセットです。

どんな本が入っているかは、ふくろをあけてのお楽しみ！ 気になるふくろをえらんでみてね。

期 間: 12月20日(土)～なくなり次第終了

場 所: 2階 デジタルサイネージ前

北陸学院大学連携イベント

< おはなし会「ふゆのめぐみ」 >

中島ゼミの学生が楽しいおはなし会をしてくれるよ！
詳しくは図書館HPやチラシで！

日 時: 1月18日(日) 14:00～15:00

場 所: 1階 おはなしの部屋

対 象: 幼児～小学校低学年とその保護者
15組程度(当日先着順)

無料 申込不要

2F 十二支、だいしゅうごう！

みんなは干支を知っていますか？

ことしの干支の馬だけでなく十二支の動物たちの本を集めました。



3F つづきが読みた～い！

1冊読み終えたらきつと次が読みたくなる！

そんな本を集めました。たっぷり読書を楽しんでください。



イベントのお知らせ

科学あそび

< お家の紙で作って飛ばそう！ カラフル紙ひこうき >

どんな紙ひこうきが一番とぶとおもう？

たくさん作ってたしかめてみよう！

日 時: 2月8日(日) 10:30～12:00

場 所: 3階 交流ホール

対 象: 3歳以上のお子様と保護者
(小学生はおひとりでも参加可)

定 員: 15組(先着順)

申 込: 1月27日(火)10:00から受付開始

玉川こども図書館のカウンターまたは電話にて

無料 申込要



玉川こども図書館は令和7年4月23日に
子供の読書活動優秀実践図書館として
表彰されました。



おすすめ本の紹介

『きつね森の山男』

馬場 のぼる／著
こぐま社 1980年

大根が大好きな山男は、森のきつねたちと、その毛皮をねらうとのさまとの戦いに巻きこまれます。きつね軍として訓練をする山男ですが、頭の中は、ほかほかのふろふき大根と、まっかつかのぶどう酒のことでいっぱい。さてこの戦い、どうになってしまうのでしょうか？



◆世界を知るコーナーから◆

『고양이는이사중!』(韓国語)

곽수진 / ぶん・え

Media changbi 2023年

『ねこのうちさがし』

すんみ／やく

パイインターナショナル 2025年

ダンボールのおうちがせまくなってしまった子ネコ。新しいおうちをさがしにいけますが、どれもちいさすぎたり、くらすぎたり、うるさすぎたりして、なかなか理想のおうちが見つかりません。子ネコは新しいおうちを見つけることができるのでしょうか？ 思いがけない結末にも注目です。



< パパママ読書応援託児 ～ほんのひととき～ >

6か月から1歳6か月までのお子さまの保護者の方々が、ゆつくりと調べ物や読書を楽しんでいただけるよう、保育士資格取得者等による託児サービスをおこなっています。

詳細や申し込みは、[金沢市電子申請サービス](#)にて

無料

申込要

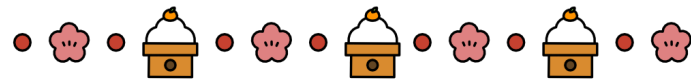
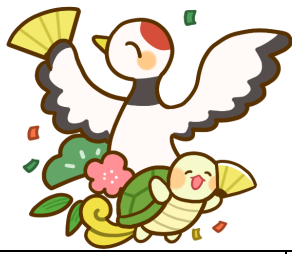


金沢市立玉川こども図書館 2025年12月発行

〒920-0863 金沢市玉川町2番2号

電話番号: 076-262-0415 F A X 番号: 076-222-0610

<https://www.lib.kanazawa.ishikawa.jp/>



マークのみかた
(お子さんの年齢の目安)

金沢市立玉川こども図書館

Tamagawa Children's Library

赤ちゃん向け



幼児向け



小学生向け



どなたでも



1月のカレンダー

月(げつ)

火(か)

水(すい)

木(もく)

金(きん)

土(ど)

日(にち)

図書館主催イベントの参加者および木のひろばをご利用の方は、
図書館駐車場の使用料について、最初の30分無料に加えて
追加で90分、合計2時間を減額できます。



12/29(月)~1/4(日)は年末年始休館です

*本のお返しはブックポストへ



1

2

3

4

5

*本のお返しは
ブックポストへ

休館日

6

なにも書いてない日にも
職員による「絵本の時間」があります。
午前11:00から、
午後にはおはなし会・紙芝居がない日は16:00から



7

8

おはなし会
大きないちようの木の下で
11:00~
1F木のひろば



9

ようこそ赤ちゃん絵本ルーム
11:00~
1Fおはなしの部屋



おはなし会
スマイル絵本の会
16:00~
1Fおはなしの部屋



10

おはなし研究会
「三つのりんご」
11:00~
2F読書活動室



英語のおはなし会
Storytellers
11:00~
1Fおはなしの部屋



おはなし会
スマイル絵本の会
16:00~
1Fおはなしの部屋



12



成人の日
こども図書館はあいています

おはなし会
火曜ゆかいな仲間
11:00~
1Fおはなしの部屋



おはなし会
スマイル絵本の会
16:00~
1Fおはなしの部屋



14

ババママ読書応援託児
①10:00~11:00
②11:00~12:00
2F読書活動室 申込要



15

おはなし会
大きないちようの木の下で
11:00~
1F木のひろば



ろうそくのおはなし会
16:00~
1Fおはなしの部屋



16



わらべうたねこじゃらしの会
11:00~
1Fおはなしの部屋



おはなし会
スマイル絵本の会
16:00~
1Fおはなしの部屋



おはなし会 ベーねこの会
11:00~
1Fおはなしの部屋



北陸学院大学連携イベント
おはなし会「ふゆのめぐみ」
14:00~15:00
1Fおはなしの部屋



19

*本のお返しはブックポストへ

休館日

20

Ms. Sakiの
英語のおはなし会
16:00~
1Fおはなしの部屋



星稜幼稚園
子育てステーション
10:30~12:00
2F読書活動室
おはなし会
コスモスの会
16:00~
1Fおはなしの部屋



21

おはなし会
大きないちようの木の下で
①11:00~ ②16:00~
1F木のひろば



22

ようこそ赤ちゃん絵本ルーム
11:00~
1Fおはなしの部屋



23

おはなし ひまわり
11:00~
1Fおはなしの部屋



おはなし会
さくらっこの玉手箱
16:00~
1Fおはなしの部屋



25



26

27

おはなし会
火曜ゆかいな仲間
11:00~
1Fおはなしの部屋



ババママ読書応援託児
①10:00~11:00
②11:00~12:00
2F読書活動室 申込要
おはなし会
スマイル絵本の会
16:00~
1Fおはなしの部屋



28

おはなし会
大きないちようの木の下で
11:00~
1F木のひろば



29



30

31

<図書館からおねがい>

雨や雪の日は本がぬれないように
お気をつけください。

水ぬれがひどいときは新しい本を
買ってきてもらうことがあります。

